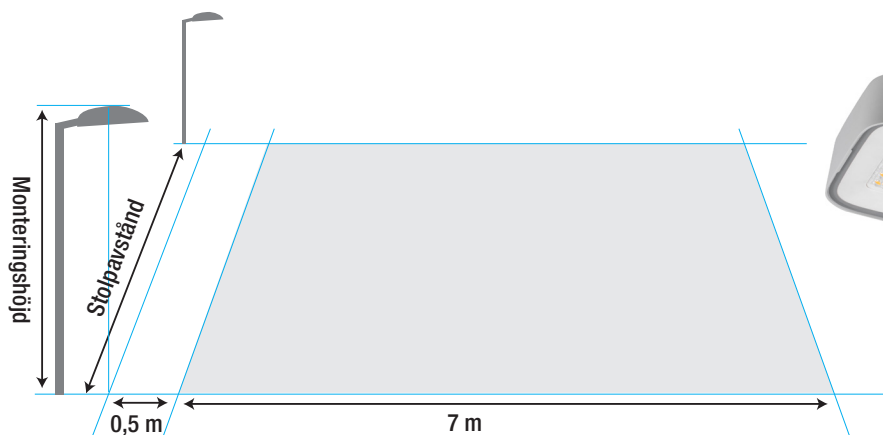


# Snabbguide för Mira GCM, Elljusspår/Gång-, Cykel- och mopedväg (bredd 3m)

Januari 2026

Mira GCM M	Monterings- höjd (m)	Stolpavstånd 15m			Stolpavstånd 20m			Stolpavstånd 25m			Stolpavstånd 30m			Stolpavstånd 35m			Stolpavstånd 40m			Stolpavstånd 45m			
		Lm [cd/m <sup>2</sup> ]	Uo	Uppfyller belys- ningsklass	Lm [cd/m <sup>2</sup> ]	Uo	Uppfyller belys- ningsklass	Lm [cd/m <sup>2</sup> ]	Uo	Uppfyller belys- ningsklass	Lm [cd/m <sup>2</sup> ]	Uo	Uppfyller belys- ningsklass	Lm [cd/m <sup>2</sup> ]	Uo	Uppfyller belys- ningsklass	Lm [cd/m <sup>2</sup> ]	Uo	Uppfyller belys- ningsklass	Lm [cd/m <sup>2</sup> ]	Uo	Uppfyller belys- ningsklass	
Mira GCM M 1 500lm	3,5	17,55	45%	P1	13,17	26%	P2																
	4	16,77	61%	P1	12,6	39%	P2																
	5	14,37	79%	P2	10,79	62%	P3	8,62	41%	P3	7,2	25%	P4										
	6	12,25	87%	P2	9,18	74%	P3	7,36	58%	P4	6,13	42%	P4	5,26	28%	P4							
	7	10,55	88%	P2	7,91	81%	P3	6,32	69%	P4	5,28	55%	P4										
	8	9,19	91%	P3	6,9	84%	P4	5,52	78%	P4													
Mira GCM M 2 500lm	3,5				21,94	26%	P1																
	4				21,01	39%	P1	16,77	20%	P1													
	5				17,99	62%	P1	14,37	41%	P2	12	25%	P2										
	6	20,42	87%	P1	15,31	73%	P1	12,27	58%	P2	10,21	42%	P2	8,77	28%	P3							
	7	17,58	88%	P1	13,18	81%	P2	10,54	69%	P2	8,79	55%	P3	7,54	42%	P3	6,6	29%	P4	5,86	17%	P4	
	8	15,32	91%	P1	11,51	84%	P2	9,2	78%	P3	7,67	66%	P3	6,57	55%	P4	5,75	43%	P4	5,11	30%	P4	
	10	12,09	94%	P2	9,08	89%	P3	7,26	84%	P4	6,05	81%	P4	5,19	74%	P4							
Mira GCM M 4 500lm	5									21,6	25%	P1											
	6							22,08	58%	P1	18,38	42%	P1	15,79	28%	P1	13,82	15%	P2				
	7							18,97	69%	P1	15,83	55%	P1	13,58	42%	P2	11,88	29%	P2				
	8				20,71	85%	P1	16,55	78%	P1	13,8	66%	P2	11,83	55%	P2	10,35	43%	P3	9,2	30%	P3	
	10	21,76	94%	P1	16,34	89%	P1	13,07	84%	P2	10,89	81%	P2	9,33	74%	P3	8,17	65%	P3	7,26	54%	P4	

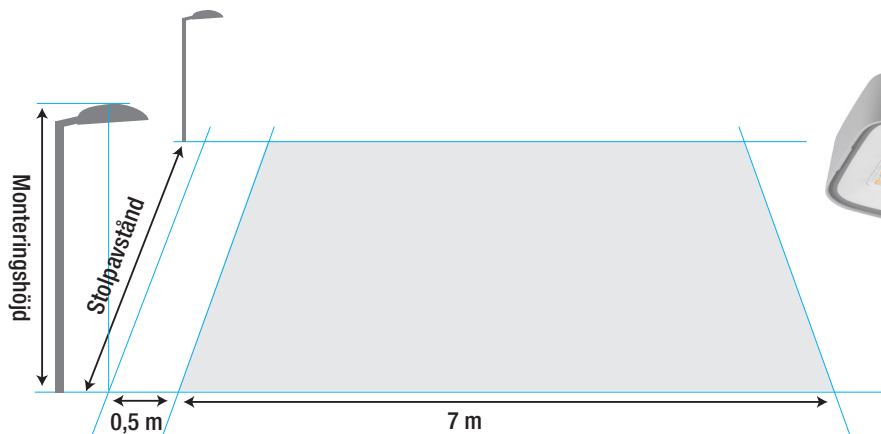
Lm: Medelluminans på vägytan (cd/m<sup>2</sup>)  
 Uo: Jämnhet (Lmin/Lmed)  
 Bibehållningsfaktor: 0,9 på CLO  
 Samtliga beräkningar är gjorda med standard  
 EN13201:2015  
 Körbanebeläggning CIE N2



# Snabbguide för Mira Street M (bredd 7m)

Mira Street M	Monterings- höjd (m)	Stolpavstånd 15m			Stolpavstånd 20m			Stolpavstånd 25m			Stolpavstånd 30m			Stolpavstånd 35m			Stolpavstånd 40m			Stolpavstånd 45m			
		Lm [cd/m <sup>2</sup> ]	Uo	Uppfyller belys- ningsklass	Lm [cd/m <sup>2</sup> ]	Uo	Uppfyller belys- ningsklass	Lm [cd/m <sup>2</sup> ]	Uo	Uppfyller belys- ningsklass	Lm [cd/m <sup>2</sup> ]	Uo	Uppfyller belys- ningsklass	Lm [cd/m <sup>2</sup> ]	Uo	Uppfyller belys- ningsklass	Lm [cd/m <sup>2</sup> ]	Uo	Uppfyller belys- ningsklass	Lm [cd/m <sup>2</sup> ]	Uo	Uppfyller belys- ningsklass	
Mira Street M 3 500lm	6	1,43	64%	M3	1,07	60%	M3																
	7	1,29	76%	M3	0,97	72%	M4	0,77	62%	M4													
	8	1,16	79%	M3	0,87	78%	M4																
	10	0,96	79%	M4																			
	12	0,8	80%	M4																			
Mira Street M 4 500lm	6	1,79	55%	M3	1,35	55%	M3																
	7	1,64	67%	M2	1,23	67%	M3	0,98	59%	M4													
	8	1,49	77%	M3	1,12	76%	M3	0,89	71%	M4	0,75	61%	M4										
	10	1,24	83%	M3	0,93	81%	M4																
	12	1,04	83%	M3	0,78	81%	M4																
	15	0,83	83%	M4																			
Mira Street M 5 500lm	7	1,96	60%	M2	1,47	61%	M3	0,98	59%	M4													
	8	1,8	70%	M2	1,35	71%	M3	1,08	66%	M3	0,75	61%	M4										
	10	1,52	85%	M2	1,14	86%	M3	0,91	84%	M4	0,76	80%	M4										
	12	1,29	87%	M3	0,97	85%	M4	0,77	84%	M4													
	15	1,03	85%	M3	0,77	86%	M4																
	18	0,85	87%	M4																			
	20	0,75	87%	M4																			

Lm: Medelluminans på vägytan (cd/m<sup>2</sup>)  
 Uo: Jämnhet (Lmin/Lmed)  
 Bihållningsfaktor: 0,9 på CLO  
 Samtliga beräkningar är gjorda med standard  
 EN13201:2015  
 Körbanebeläggning CIE N2



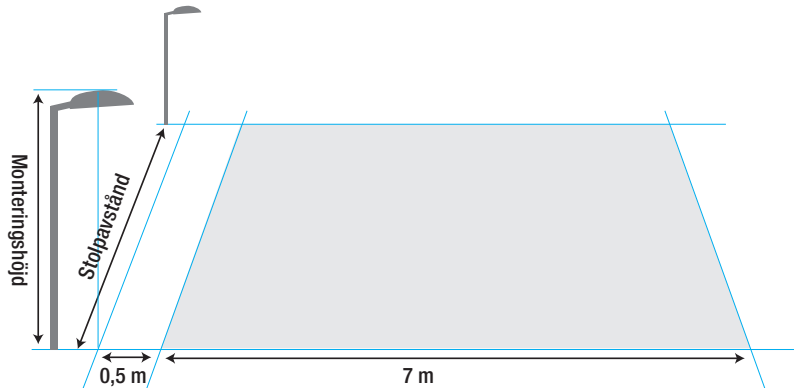
# Snabbguide för Mira Street M (bredd 7m)

Mira Street M	Monterings- höjd (m)	Stolpavstånd 15m			Stolpavstånd 20m			Stolpavstånd 25m			Stolpavstånd 30m			Stolpavstånd 35m			Stolpavstånd 40m			Stolpavstånd 45m			
		Lm [cd/m <sup>2</sup> ]	Uo	Uppfyller belys- ningsklass	Lm [cd/m <sup>2</sup> ]	Uo	Uppfyller belys- ningsklass	Lm [cd/m <sup>2</sup> ]	Uo	Uppfyller belys- ningsklass	Lm [cd/m <sup>2</sup> ]	Uo	Uppfyller belys- ningsklass	Lm [cd/m <sup>2</sup> ]	Uo	Uppfyller belys- ningsklass	Lm [cd/m <sup>2</sup> ]	Uo	Uppfyller belys- ningsklass	Lm [cd/m <sup>2</sup> ]	Uo	Uppfyller belys- ningsklass	
Mira Street M 6 500lm	7	2,31	60%	M1	1,74	61%	M2	1,39	56%	M3													
	8	2,13	70%	M1	1,6	71%	M2	1,28	66%	M3	1,07	57%	M3										
	10	1,79	85%	M2	1,35	86%	M3	1,08	84%	M3	0,9	80%	M4	0,77	70%	M4							
	12	1,52	87%	M2	1,14	85%	M3	0,91	84%	M4	0,76	85%	M4										
	15	1,21	85%	M3	0,91	86%	M4																
	18	1	87%	M3	0,75	86%	M4																
	20	0,89	87%	M4																			

Mira Street M 7 500lm	7	3	60%	M1	2,25	61%	M1	1,8	56%	M2													
	8	2,76	70%	M1	2,07	71%	M1	1,66	66%	M2	1,38	57%	M3										
	10	2,33	85%	M1	1,75	86%	M2	1,4	84%	M3	1,17	80%	M3	1	70%	M3							
	12	1,98	87%	M2	1,48	85%	M3	1,19	84%	M3	0,99	85%	M4	0,85	83%	M4							
	15	1,58	85%	M2	1,18	86%	M3	0,95	84%	M4	0,79	84%	M4										
	18	1,3	87%	M3	0,97	86%	M4	0,78	86%	M4													
	20	1,16	87%	M3	0,87	86%	M4																
	24	0,95	88%	M4																			

Mira Street M 10 000lm	7	4,14	76%	M1	3,1	72%	M1	2,49	62%	M1													
	8	3,73	79%	M1	2,8	78%	M1	2,25	73%	M1	1,87	65%	M3										
	10	3,07	79%	M1	2,31	77%	M1	1,85	77%	M2	1,54	73%	M2	1,32	67%	M2							
	12	2,57	80%	M1	1,93	79%	M2	1,54	77%	M2	1,29	77%	M3	1,1	75%	M3	0,97	70%	M4	0,86	65%	M4	
	15	2,03	81%	M1	1,53	82%	M2	1,22	80%	M3	1,02	80%	M3	0,87	79%	M4	0,76	79%	M4				
	18	1,67	84%	M2	1,26	83%	M3	1,01	83%	M3	0,84	82%	M4										
	20	1,5	85%	M2	1,12	84%	M3	0,9	85%	M4	0,75	84%	M4										
	24	1,23	86%	M3	0,93	86%	M4																

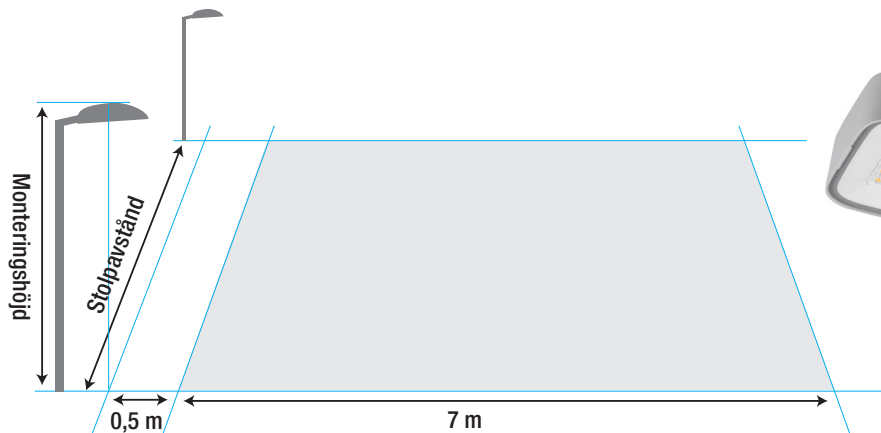
Lm: Medelluminans på vägytan (cd/m<sup>2</sup>)  
 Uo: Jämnhet (Lmin/Lmed)  
 Bihållningsfaktor: 0,9 på CLO  
 Samtliga beräkningar är gjorda med standard  
 EN13201:2015  
 Körbanebeläggning CIE N2



# Snabbguide för Mira Street C M (bredd 7m)

Mira Street C M	Monterings- höjd (m)	Stolpvstånd 15m			Stolpvstånd 20m			Stolpvstånd 25m			Stolpvstånd 30m			Stolpvstånd 35m			Stolpvstånd 40m			Stolpvstånd 45m		
		Lm [cd/m <sup>2</sup> ]	Uo	Uppfyller belys- ningsklass	Lm [cd/m <sup>2</sup> ]	Uo	Uppfyller belys- ningsklass	Lm [cd/m <sup>2</sup> ]	Uo	Uppfyller belys- ningsklass	Lm [cd/m <sup>2</sup> ]	Uo	Uppfyller belys- ningsklass	Lm [cd/m <sup>2</sup> ]	Uo	Uppfyller belys- ningsklass	Lm [cd/m <sup>2</sup> ]	Uo	Uppfyller belys- ningsklass	Lm [cd/m <sup>2</sup> ]	Uo	Uppfyller belys- ningsklass
Mira Street C M 2 000lm	7	0,88	64%	M4																		
	8	0,81	74%	M4																		
Mira Street C M 3 500lm	7	1,54	64%	M2	1,16	63%	M3	0,92	58%	M4												
	8	1,41	74%	M3	1,06	73%	M3	0,85	69%	M4												
	10	1,18	84%	M3	0,89	83%	M4															
	12	1	83%	M3	0,75	81%	M4															
	15	0,79	82%	M4																		
Mira Street C M 4 500lm	7	1,98	64%	M2	1,49	63%	M3	1,19	58%	M3												
	8	1,82	74%	M2	1,36	73%	M3	1,09	69%	M3	0,91	58%	M4									
	10	1,52	84%	M2	1,14	83%	M3	0,91	83%	M4	0,76	82%	M4									
	12	1,28	83%	M3	0,96	81%	M4	0,77	82%	M4												
	15	1,02	82%	M3	0,76	82%	M4															
	18	0,83	83%	M4																		
Mira Street C M 5 500lm	7	2,42	64%	M1	1,82	63%	M2	1,45	58%	M3												
	8	2,22	74%	M1	1,7	73%	M2	1,34	69%	M3	1,11	58%	M3									
	10	1,86	84%	M2	1,4	83%	M3	1,12	83%	M3	0,93	82%	M4	0,8	71%	M4						
	12	1,57	83%	M2	1,18	81%	M3	0,94	82%	M4	0,79	81%	M4									
	15	1,24	82%	M3	0,93	82%	M4	0,75	81%	M4												
	18	1,02	83%	M3	0,76	84%	M4															
	20	0,9	84%	M4																		

Lm: Medelluminans på vägytan (cd/m<sup>2</sup>)  
 Uo: Jämnhet (Lmin/Lmed)  
 Bihållningsfaktor: 0,9 på CLO  
 Samtliga beräkningar är gjorda med standard  
 EN13201:2015  
 Körbanebeläggning CIE N2

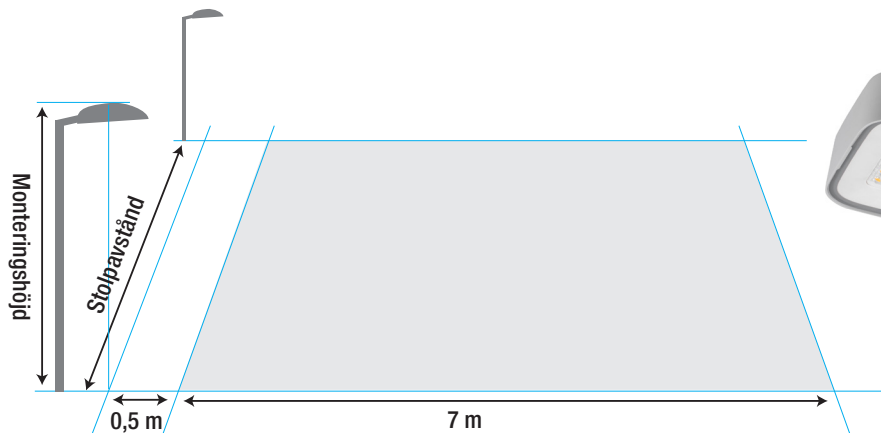


# Snabbguide för Mira Street L (bredd 7m)

Mira Street L	Monterings- höjd (m)	Stolpavstånd 15m			Stolpavstånd 20m			Stolpavstånd 25m			Stolpavstånd 30m			Stolpavstånd 35m			Stolpavstånd 40m			Stolpavstånd 45m			Stolpavstånd 50m			Stolpavstånd 55m			Stolpavstånd 60m									
		Lm [cd/m <sup>2</sup> ]	Uo	Uppfyller belysnings- klass	Lm [cd/m <sup>2</sup> ]	Uo	Uppfyller belysnings- klass	Lm [cd/m <sup>2</sup> ]	Uo	Uppfyller belysnings- klass	Lm [cd/m <sup>2</sup> ]	Uo	Uppfyller belysnings- klass	Lm [cd/m <sup>2</sup> ]	Uo	Uppfyller belysnings- klass	Lm [cd/m <sup>2</sup> ]	Uo	Uppfyller belysnings- klass	Lm [cd/m <sup>2</sup> ]	Uo	Uppfyller belysnings- klass	Lm [cd/m <sup>2</sup> ]	Uo	Uppfyller belysnings- klass	Lm [cd/m <sup>2</sup> ]	Uo	Uppfyller belysnings- klass	Lm [cd/m <sup>2</sup> ]	Uo	Uppfyller belysnings- klass							
Mira Street L 12 000lm	7	4,91	67%	M1	3,68	67%	M1	2,95	59%	M1																												
	8	4,47	77%	M1	3,35	76%	M1	2,68	71%	M1																												
	10	3,72	83%	M1	2,79	81%	M1	2,23	81%	M1	1,86	77%	M2	1,6	71%	M2																						
	12	3,13	83%	M1	2,35	81%	M1	1,88	80%	M2	1,57	80%	M2	1,35	78%	M3	1,18	73%	M3	1,05	67%	M3																
	15	2,48	83%	M1	1,86	84%	M2	1,49	82%	M3	1,24	81%	M3	1,07	80%	M3	0,93	81%	M4	0,83	78%	M4	0,75	73%	M4													
	18	2,04	85%	M1	1,53	84%	M2	1,23	84%	M3	1,02	83%	M3	0,88	82%	M4	0,77	81%	M4																			
	20	1,82	86%	M2	1,37	85%	M3	1,1	86%	M3	0,91	85%	M4	0,78	84%	M4																						
	24	1,5	87%	M2	1,13	87%	M3	0,9	86%	M4	0,73	87%	M4																									

Mira Street M 15 500lm	7	6,2	60%	M1	4,66	61%	M1	3,72	56%	M1																													
	8	5,71	70%	M1	4,29	71%	M1	3,43	66%	M1																													
	10	4,81	85%	M1	3,61	86%	M1	2,89	84%	M1	2,41	80%	M1	2,07	70%	M1																							
	12	4,09	87%	M1	3,07	85%	M1	2,45	84%	M1	2,05	85%	M1	1,76	83%	M2	1,54	78%	M2	1,37	72%	M3																	
	15	3,26	85%	M1	2,45	86%	M1	1,96	84%	M2	1,63	84%	M2	1,4	83%	M3	1,23	84%	M3	1,09	81%	M3	0,98	77%	M4	0,89	72%	M4											
	18	2,68	87%	M1	2,01	86%	M1	1,61	86%	M2	1,34	85%	M3	1,15	84%	M3	1,01	83%	M3	0,9	84%	M4	0,81	84%	M4														
	20	2,39	87%	M1	1,8	86%	M2	1,44	87%	M3	1,2	86%	M3	1,03	85%	M3	0,9	85%	M4	0,8	84%	M4																	
	24	1,97	88%	M2	1,48	88%	M3	1,18	87%	M3	0,99	88%	M4	0,85	87%	M4																							

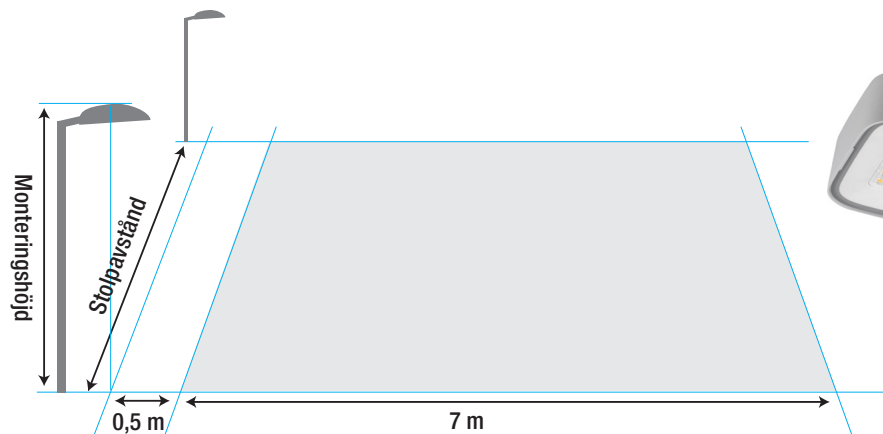
Lm: Medelluminans på vägytan (cd/m<sup>2</sup>)  
 Uo: Jämnhet (Lmin/Lmed)  
 Bihållningsfaktor: 0,9 på CLO  
 Samtliga beräkningar är gjorda med standard  
 EN13201:2015  
 Körbanebeläggning CIE N2



# Snabbguide för Mira Street L (bredd 7m)

Mira Street	Monterings- höjd (m)	Stolpavstånd 15m			Stolpavstånd 20m			Stolpavstånd 25m			Stolpavstånd 30m			Stolpavstånd 35m			Stolpavstånd 40m			Stolpavstånd 45m			Stolpavstånd 50m			Stolpavstånd 55m			Stolpavstånd 60m								
		Lm [cd/m <sup>2</sup> ]	Uo	Uppfyller belysnings- klass	Lm [cd/m <sup>2</sup> ]	Uo	Uppfyller belysnings- klass	Lm [cd/m <sup>2</sup> ]	Uo	Uppfyller belysnings- klass	Lm [cd/m <sup>2</sup> ]	Uo	Uppfyller belysnings- klass	Lm [cd/m <sup>2</sup> ]	Uo	Uppfyller belysnings- klass	Lm [cd/m <sup>2</sup> ]	Uo	Uppfyller belysnings- klass	Lm [cd/m <sup>2</sup> ]	Uo	Uppfyller belysnings- klass	Lm [cd/m <sup>2</sup> ]	Uo	Uppfyller belysnings- klass	Lm [cd/m <sup>2</sup> ]	Uo	Uppfyller belysnings- klass	Lm [cd/m <sup>2</sup> ]	Uo	Uppfyller belysnings- klass						
Mira Street L 18 500lm	7	7,4	60%	M1	5,56	61%	M1	4,45	56%	M1																											
	8	6,82	70%	M1	5,12	71%	M1	4,1	66%	M1																											
	10	5,75	85%	M1	4,31	86%	M1	3,45	84%	M1	2,88	80%	M1	2,47	70%	M1																					
	12	4,88	87%	M1	3,66	85%	M1	2,93	84%	M1	2,44	85%	M1	2,1	83%	M1	1,83	78%	M2	1,63	72%	M3															
	15	3,89	85%	M1	2,92	86%	M1	2,34	84%	M1	1,95	84%	M2	1,67	83%	M2	1,46	84%	M3	1,3	81%	M3	1,17	77%	M3	1,07	72%	M3									
	18	3,2	87%	M1	2,4	86%	M1	1,92	86%	M2	1,61	85%	M2	1,38	84%	M3	1,2	83%	M3	1,07	84%	M3	0,97	84%	M4	0,88	80%	M4	0,81	77%	M4						
	20	2,86	87%	M1	2,14	86%	M1	1,72	87%	M2	1,43	86%	M3	1,23	85%	M3	1,08	85%	M3	0,96	84%	M4	0,86	85%	M4	0,78	85%	M4									
24	2,35	88%	M1	1,76	88%	M2	1,41	87%	M3	1,18	88%	M3	1,01	87%	M3	0,88	86%	M4	0,79	86%	M4																

Lm: Medelluminans på vägytan (cd/m<sup>2</sup>)  
 Uo: Jämnhet (Lmin/Lmed)  
 Bibehållningsfaktor: 0,9 på CLO  
 Samtliga beräkningar är gjorda med standard  
 EN13201:2015  
 Körbanebeläggning CIE N2



# Montage på fasad - Mira Area

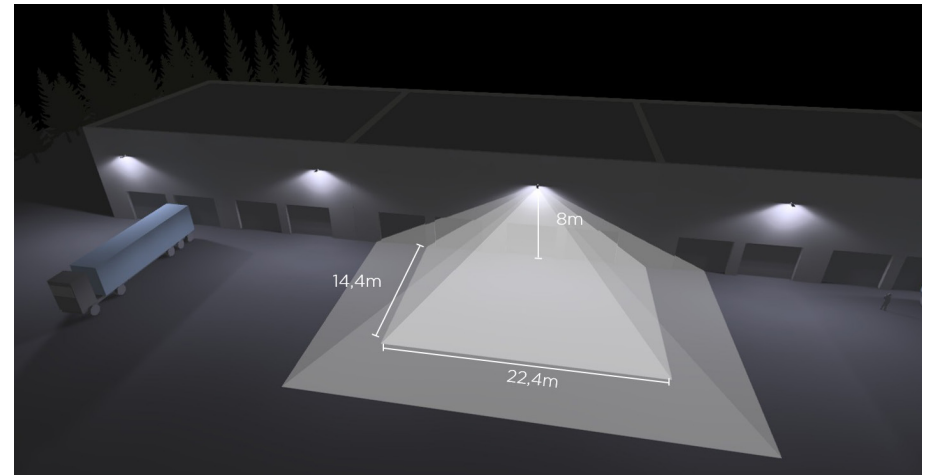
## Exempel - montagehöjd 8m

### Mira Area M 9000

Armaturljusflöde: 9000lm

Effekt: 60W

Medelbelysningsstyrkan inom markerat område: ca 10lux



Montage höjd (m)	c/c avstånd	Belyst yta från fasad (m)		E-med ca 7,5 lux	E-med ca 10 lux	E-med ca 15 lux	E-med ca 20 lux
		Framåt 1,8 x	Sidan 1,4 x	Strålkastare	Strålkastare	Strålkastare	Strålkastare
4	11,2	7,2	5,6	-	-	MIRA AREA M 2700	-
5	14	9	7	-	MIRA AREA M 2700	MIRA AREA M 4500	MIRA AREA M 6000
6	16,8	10,8	8,4	MIRA AREA M 2700	MIRA AREA M 4500	MIRA AREA M 6000	MIRA AREA M 9000
7	19,6	12,6	9,8	MIRA AREA M 4500	MIRA AREA M 6000	MIRA AREA M 9000	MIRA AREA L 12000
8	22,4	14,4	11,2	MIRA AREA M 6000	MIRA AREA M 9000	MIRA AREA L 12000	MIRA AREA L 15500
10	28	18	14	MIRA AREA M 9000	MIRA AREA L 12000	MIRA AREA L 15500	-
12	33,6	21,6	16,8	MIRA AREA L 12000	MIRA AREA L 15500	-	-

Resultatet i tabellen inom beräkningsområdet, är avståndet mellan armaturerna 1,4x montagehöjden för att få en jämnt belyst yta. E-med ger en preliminär information. Vid större komplicerade projekt, om det saknas rekommenderad strålkastare i tabellen eller om mer exakta värden önskas, vänligen kontakta vår ljusdesignavdelning.

# Singelmontage - Mira Area

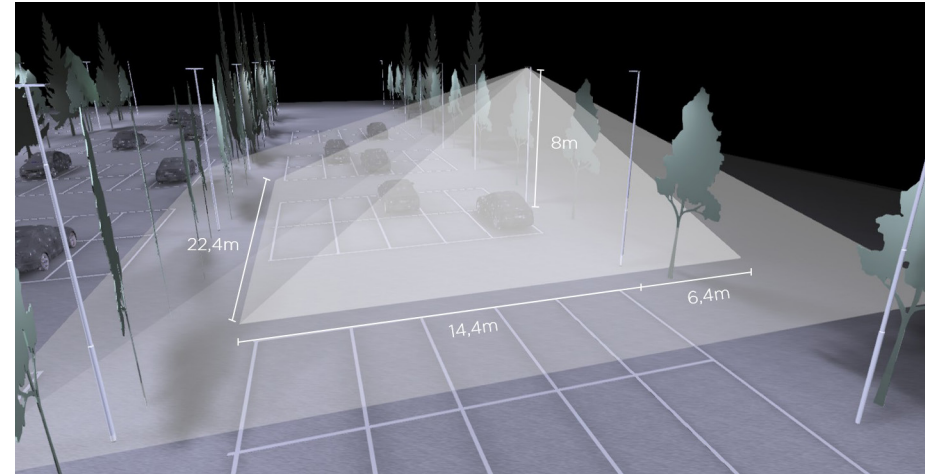
## Exempel - montagehöjd 8m

### Mira Area M 9000

Armaturljusflöde: 9000lm

Effekt: 60W

Medelbelysningsstyrkan inom markerat område: ca 10lux



Montage höjd (m)	c/c avstånd	Belyst yta från fasad (m)		E-med ca 7,5 lux	E-med ca 10 lux	E-med ca 15 lux	E-med ca 20 lux
		Framåt 1,8 x	Sidan 1,4 x	Strålkastare	Strålkastare	Strålkastare	Strålkastare
4	12,8	7,2	5,6	-	-	MIRA AREA M 2700	MIRA AREA M 4500
5	16	9	7	-	MIRA AREA M 2700	MIRA AREA M 4500	MIRA AREA M 6000
6	19,2	10,8	8,4	MIRA AREA M 2700	MIRA AREA M 4500	MIRA AREA M 6000	MIRA AREA M 9000
7	22,4	12,6	9,8	MIRA AREA M 4500	MIRA AREA M 6000	MIRA AREA M 9000	MIRA AREA L 12000
8	25,6	14,4	11,2	MIRA AREA M 6000	MIRA AREA M 9000	MIRA AREA L 12000	MIRA AREA L 15500
10	32	18	14	MIRA AREA M 9000	MIRA AREA L 12000	MIRA AREA L 18500	-
12	38,4	21,6	16,8	MIRA AREA L 12000	MIRA AREA L 18500	-	-

Resultatet i tabellen inom beräkningsområdet, är avståndet mellan armaturerna 1,4x montagehöjden för att få en jämnt belyst yta. E-med ger en preliminär information. Vid större komplicerade projekt, om det saknas rekommenderad strålkastare i tabellen eller om mer exakta värden önskas, vänligen kontakta vår ljusdesignavdelning.

# Dubbelmontage - Mira Area

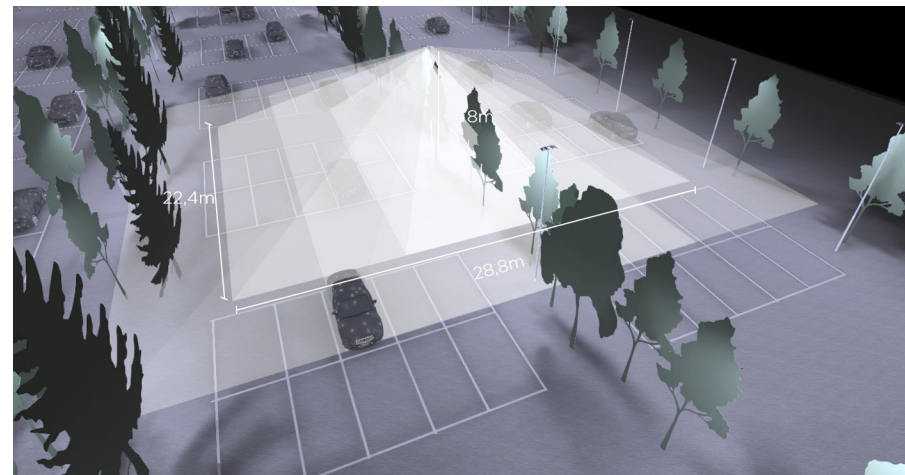
## Exempel - montagehöjd 8m

### Mira Area M 4500

Armaturljusflöde: 4500lm

Effekt: 30W

Medelbelysningsstyrkan inom markerat område: ca 10lux



Montage höjd (m)	c/c avstånd	Belyst yta från fasad (m)			E-med ca 7,5 lux	E-med ca 10 lux	E-med ca 15 lux	E-med ca 20 lux
		Framåt 1,8 x	Sidan 1,4 x	Bakåt 0,8 x	Strålkastare	Strålkastare	Strålkastare	Strålkastare
4	11,2	7,2	5,6	3,2	-	-	-	MIRA AREA M 2700
5	14	9	7	4	-	-	MIRA AREA M 2700	-
6	16,8	10,8	8,4	4,8	-	MIRA AREA M 2700	-	MIRA AREA M 4500
7	19,6	12,6	9,8	5,6	MIRA AREA M 2700	MIRA AREA M 4500	MIRA AREA M 6000	MIRA AREA M 9000
8	22,4	14,4	11,2	6,4	-	MIRA AREA M 4500	-	MIRA AREA M 9000
10	28	18	14	8	MIRA AREA M 6000	MIRA AREA M 9000	MIRA AREA L 12000	MIRA AREA L 15500
12	33,6	21,6	16,8	9,6	MIRA AREA M 9000	MIRA AREA L 12000	MIRA AREA L 15500	-
16	44,8	28,8	22,4	12,8	MIRA AREA L 15500	MIRA AREA L 18500	-	-
18	50,4	32,4	25,2	14,4	MIRA AREA L 18500	-	-	-

Resultatet i tabellen inom beräkningsområdet, är avståndet mellan armaturerna 1,4x montagehöjden för att få en jämnt belyst yta. E-med ger en preliminär information. Vid större komplicerade projekt, om det saknas rekommenderad strålkastare i tabellen eller om mer exakta värden önskas, vänligen kontakta vår ljusdesignavdelning.

## 4-sidigt montage - Mira Area

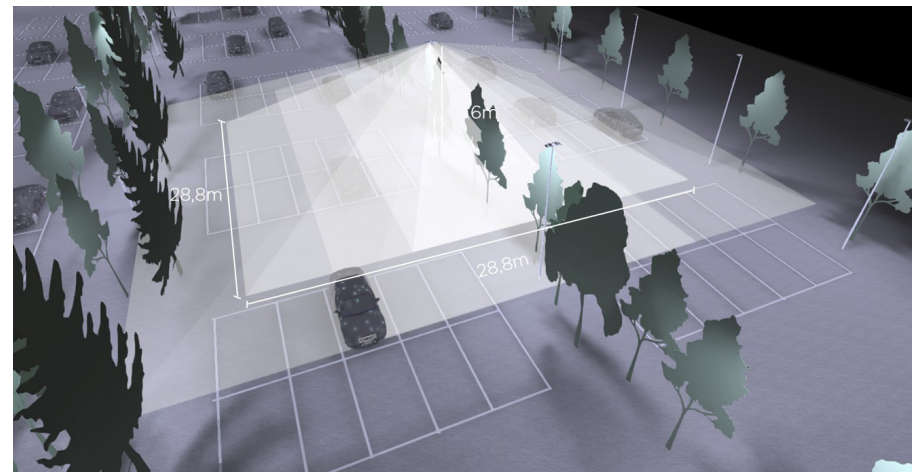
Exempel - montagehöjd 8m

### Mira Area M 2700

Armaturljusflöde: 2700lm

Effekt: 18W

Medelbelysningsstyrkan inom markerat område: ca 10lux



Montage höjd (m)	c/c avstånd	Belyst yta från fasad (m)		E-med ca 7,5 lux	E-med ca 10 lux	E-med ca 15 lux	E-med ca 20 lux
		Framåt 1,8 x	Sidan 1,4 x	Strålkastare	Strålkastare	Strålkastare	Strålkastare
5	18	9	7	-	-	-	MIRA AREA M 2700
6	21,6	10,8	8,4	-	-	MIRA AREA M 2700	-
7	25,2	12,6	9,8	-	MIRA AREA M 2700	-	MIRA AREA M 4500
8	28,8	14,4	11,2	-	MIRA AREA M 2700	MIRA AREA M 4500	MIRA AREA M 6000
10	36	18	14	-	MIRA AREA M 4500	-	MIRA AREA M 9000
12	43,2	21,6	16,8	MIRA AREA M 4500	MIRA AREA M 6000	MIRA AREA M 9000	MIRA AREA L 12000
16	57,6	28,8	22,4	MIRA AREA M 9000	MIRA AREA L 12000	MIRA AREA L 15500	-
18	64,8	32,4	25,2	MIRA AREA L 12000	MIRA AREA L 15500	-	-
20	72	36	28	MIRA AREA L 12000	MIRA AREA L 18500	-	-
22	79,2	39,6	30,8	MIRA AREA L 18500	-	-	-
24	86,4	43,2	33,6	MIRA AREA L 18500	-	-	-

Resultatet i tabellen inom beräkningsområdet, är avståndet mellan armaturerna 1,4x montagehöjden för att få en jämnt belyst yta. E-med ger en preliminär information. Vid större komplicerade projekt, om det saknas rekommenderad strålkastare i tabellen eller om mer exakta värden önskas, vänligen kontakta vår ljusdesignavdelning.

